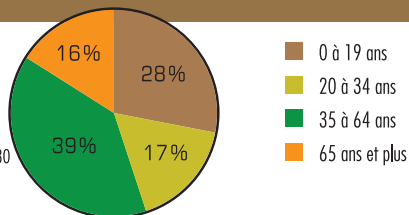


## TABLEAU DE POPULATION

MUNICIPALITÉS	POPULATION			VARIATION 2011-2023
	2011	2016	2023*	
Batiscan	940	903	958	18
Champlain	1 664	1 735	1 807	143
Notre-Dame-du-Mont-Carmel	5 467	5 751	6 121	654
Sainte-Anne-de-la-Pérade	2 072	2 019	2 031	-41
Sainte-Geneviève-de-Batiscan	1 060	1 006	1 028	-32
Saint-Luc-de-Vincennes	591	545	519	-72
<b>Saint-Maurice</b>	<b>2 775</b>	<b>3 286</b>	<b>3 432</b>	<b>657</b>
Saint-Narcisse	1 762	1 832	1 801	39
Saint-Prosper-de-Champlain	505	530	482	-23
Saint-Stanislas	1 029	1 010	1 001	-28

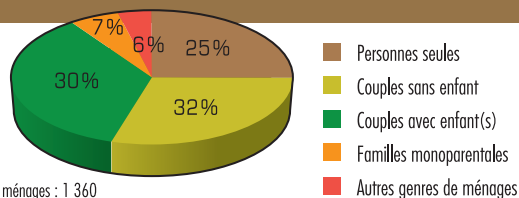
\* Données tirées du ministère des Affaires municipales et de l'Habitation, juillet 2023

## CARACTÉRISTIQUES SELON L'ÂGE 2021



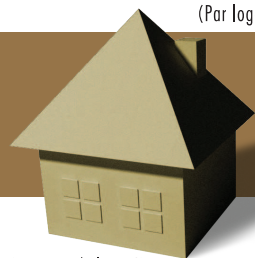
Population totale : 3 430  
Âge médian 2021 : 38  
Âge médian 2016 : 37

## CARACTÉRISTIQUES DES MÉNAGES 2021



Nombre total de ménages : 1 360

(Par logement, on entend une maison ou un appartement)



VALEUR MOYENNE D'UNE  
PROPRIÉTÉ UNIFAMILIALE  
D'UN LOGEMENT <sup>1</sup>

**186 127\$**

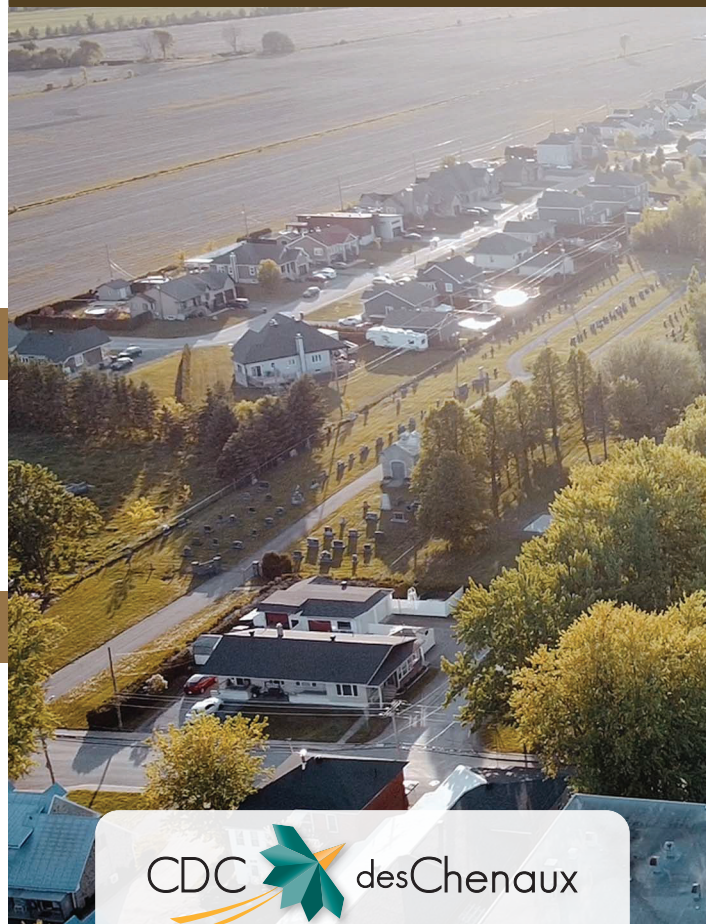
(Moyenne de la MRC)  
165 011\$

<sup>1</sup> Données provenant des sommaires du rôle de chaque municipalité, juin 2023

La CDC des Chenaux est fière de vous présenter le portrait socio-économique et sociodémographique de Saint-Maurice. Sachez qu'une brochure a été conçue pour chacune des dix municipalités de la MRC des Chenaux.

Ce portrait se veut un outil de référence pour les dirigeants, les leaders, les acteurs locaux et toute personne portant un intérêt au territoire de la MRC des Chenaux.

Les données de ce dépliant proviennent du Rapport d'enquête en ligne des membres de la CDC des Chenaux, de Statistiques Canada et de la MRC des Chenaux.



Corporation de Développement Communautaire des Chenaux

44, chemin Rivière-à-Veillet  
Sainte-Geneviève-de-Batiscan (Qc) G0X 2R0  
819 840-3087  
www.cdcdeschenaux.ca • cddc@stegenevieve.ca

Secrétariat à l'action  
communautaire  
autonome  
et aux initiatives  
sociales

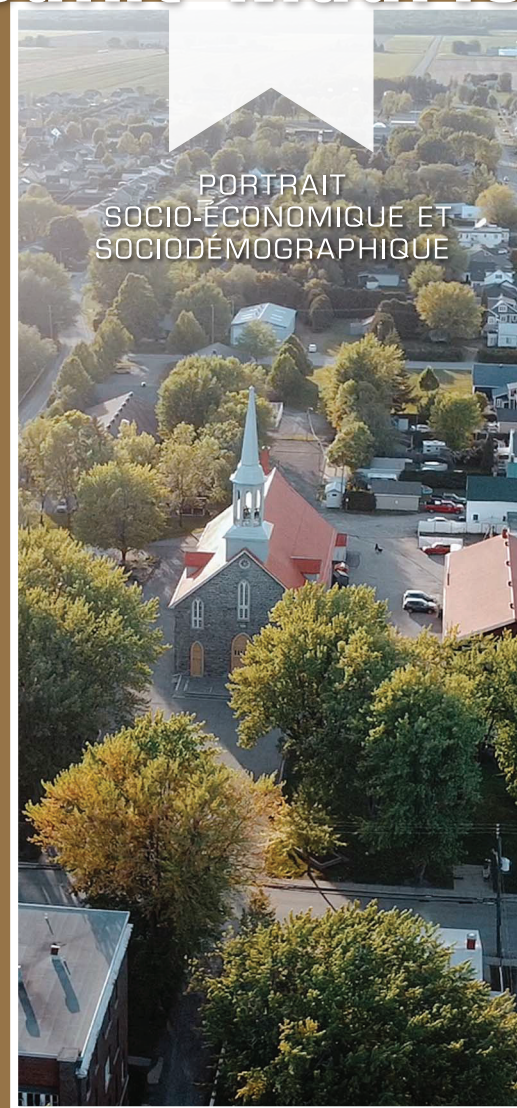


Photo : Éric Dufresne



# Saint-Maurice

PORTRAIT  
SOCIO-ÉCONOMIQUE ET  
SOCIODÉMOGRAPHIQUE



Document produit par  
la Corporation de développement  
communautaire des Chenaux

SEPTEMBRE 2023



# DONNÉES MRC DES CHENAUX

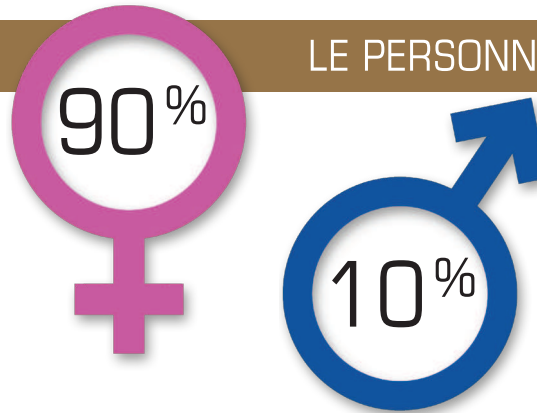
IMPACTS SOCIO-ÉCONOMIQUES DES ORGANISMES COMMUNAUTAIRES ET DES ENTREPRISES D'ÉCONOMIE SOCIALE MEMBRES DE LA CDC DES CHENAUX

## LES EMPLOYÉS (ES)

	NOMBRE TOTAL D'EMPLOYÉS (ES)	FEMMES	HOMMES	HABITANT LA MRC
2011	221*	201	20	145 (65%)*
2022	293**	263	30	150 (51%)**



## LE PERSONNEL



## BÉNÉVOLAT

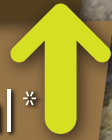
	BÉNÉVOLES	HEURES	VALEUR
2013*	733	27 640	407 972\$ (14,76\$/h)
2022**	714	21 889	430 840\$ (19,68\$/h)

\* Extrait du Portrait socio-économique et socio-démographique (2014) de la CDC des Chenaux  
\*\* Extrait de l'Enquête en ligne auprès des organismes membres de la CDC des Chenaux 2022 – Tardif Stratégies D'affaires

\$ Masse salariale\*  
9 811 585\$



\$ Pouvoir d'achat global\*  
4 047 528\$



\$ Volume d'achat dans la MRC\*  
806 311\$



\$ Impact global\*  
13 504 243\$



La Corporation de développement communautaire des Chenaux a effectué une étude des impacts socio-économiques des organismes communautaires et entreprises d'économie sociale membres chez elle.

Cette étude a permis au milieu de connaître l'apport des membres de la CDC des Chenaux dans le développement global de la MRC des Chenaux autant au niveau du nombre d'emplois que de l'apport économique total de la présence de ceux-ci.

Valeurs mobilières possédées

3 190 900\$



\* On constate une augmentation comparativement au portrait paru en 2014.