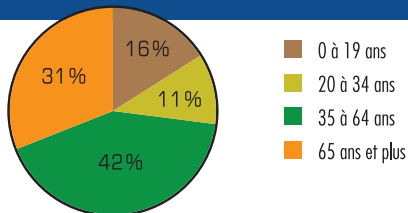


TABLEAU DE POPULATION

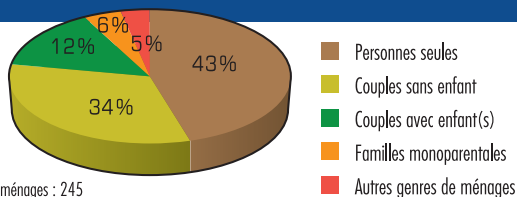
MUNICIPALITÉS	POPULATION			VARIATION 2011-2023
	2011	2016	2023*	
Batiscan	940	903	958	18
Champlain	1 664	1 735	1 807	143
Notre-Dame-du-Mont-Carmel	5 467	5 751	6 121	654
Sainte-Anne-de-la-Pérade	2 072	2 019	2 031	-41
Sainte-Geneviève-de-Batiscan	1 060	1 006	1 028	-32
Saint-Luc-de-Vincennes	591	545	519	-72
Saint-Maurice	2 775	3 286	3 432	657
Saint-Narcisse	1 762	1 832	1 801	39
Saint-Prosper-de-Champlain	505	530	482	-23
Saint-Stanislas	1 029	1 010	1 001	-28

* Données tirées du ministère des Affaires municipales et de l'Habitation, juillet 2023

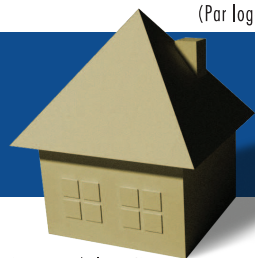
CARACTÉRISTIQUES SELON L'ÂGE 2021



CARACTÉRISTIQUES DES MÉNAGES 2021



(Par logement, on entend une maison ou un appartement)



VALEUR MOYENNE D'UNE
PROPRIÉTÉ UNIFAMILIALE
D'UN LOGEMENT ¹

118 024\$

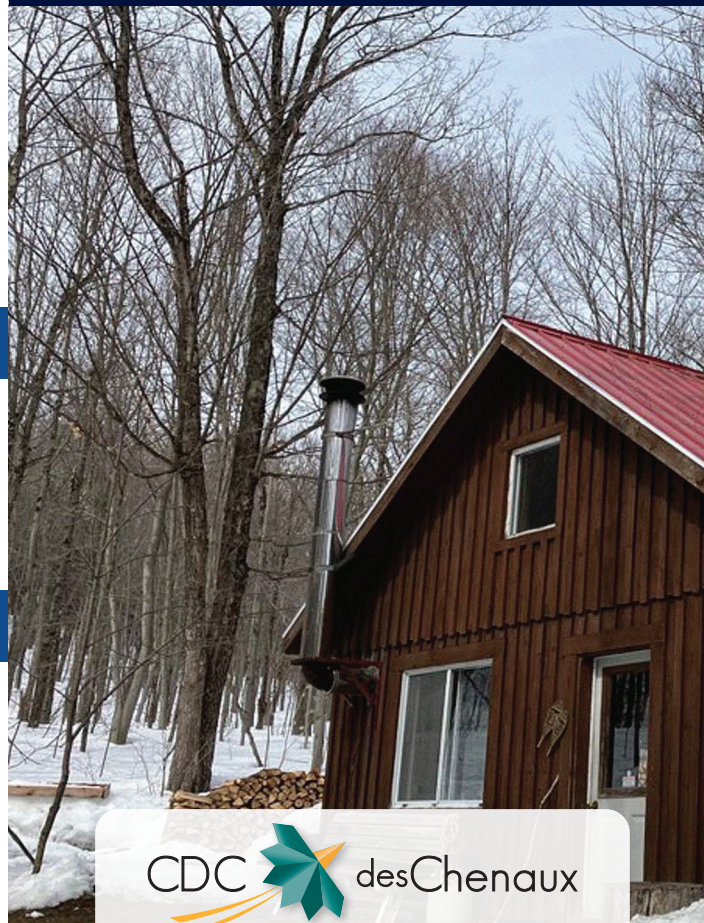
(Moyenne de la MRC)
165 011\$

¹ Données provenant des sommaires du rôle de chaque municipalité, juin 2023

La CDC des Chenaux est fière de vous présenter le portrait socio-économique et sociodémographique de Saint-Prosper-de-Champlain. Sachez qu'une brochure a été conçue pour chacune des dix municipalités de la MRC des Chenaux.

Ce portrait se veut un outil de référence pour les dirigeants, les leaders, les acteurs locaux et toute personne portant un intérêt au territoire de la MRC des Chenaux.

Les données de ce dépliant proviennent du Rapport d'enquête en ligne des membres de la CDC des Chenaux, de Statistiques Canada et de la MRC des Chenaux.



CDC  desChenaux

Corporation de Développement Communautaire des Chenaux

44, chemin Rivière-à-Veillet
Sainte-Geneviève-de-Batiscan (Qc) G0X 2R0
819 840-3087
www.cdcdeschenaux.ca • cdcdc@stegenevieve.ca

Secrétariat à l'action
communautaire
autonome
et aux initiatives
sociales


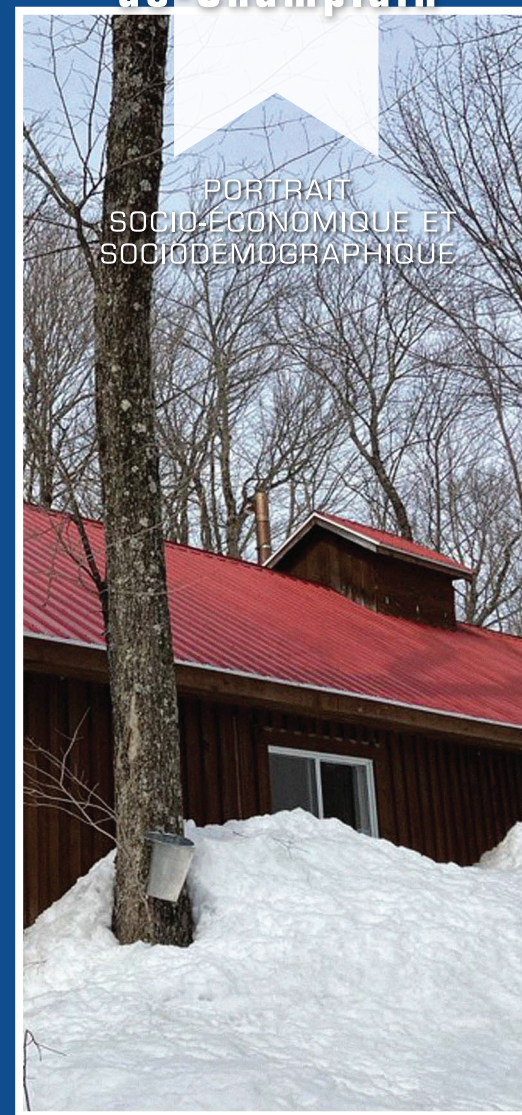
Québec 

Photo : Festival des sucres de Saint-Prosper



Saint-Prosper de-Champlain

PORTRAIT
SOCIO-ÉCONOMIQUE ET
SOCIO-DEMOGRAPHIQUE



Document produit par
la Corporation de développement
communautaire des Chenaux

SEPTEMBRE 2023

DONNÉES MRC DES CHENAUX

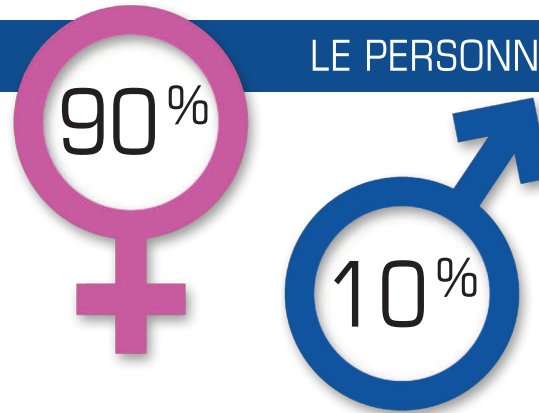
IMPACTS SOCIO-ÉCONOMIQUES DES ORGANISMES COMMUNAUTAIRES ET DES ENTREPRISES D'ÉCONOMIE SOCIALE MEMBRES DE LA CDC DES CHENAUX

LES EMPLOYÉS (ES)

	NOMBRE TOTAL D'EMPLOYÉS (ES)	FEMMES	HOMMES	HABITANT LA MRC
2011	221*	201	20	145 (65%)*
2022	293**	263	30	150 (51%)**



LE PERSONNEL



BÉNÉVOLAT

	BÉNÉVOLES	HEURES	VALEUR
2013*	733	27 640	407 972\$ (14,76\$/h)
2022**	714	21 889	430 840\$ (19,68\$/h)

* Extrait du Portrait socio-économique et socio-démographique (2014) de la CDC des Chenaux
 ** Extrait de l'Enquête en ligne auprès des organismes membres de la CDC des Chenaux 2022 – Tardif Stratégies D'affaires

\$ Masse salariale*
9 811 585\$



\$ Pouvoir d'achat global*
4 047 528\$



\$ Volume d'achat dans la MRC*
806 311\$



\$ Impact global*
13 504 243\$



La Corporation de développement communautaire des Chenaux a effectué une étude des impacts socio-économiques des organismes communautaires et entreprises d'économie sociale membres chez elle.

Cette étude a permis au milieu de connaître l'apport des membres de la CDC des Chenaux dans le développement global de la MRC des Chenaux autant au niveau du nombre d'emplois que de l'apport économique total de la présence de ceux-ci.

Valeurs mobilières possédées

3 190 900\$



* On constate une augmentation comparativement au portrait paru en 2014